

# Übungshandbuch THW Übungsplatz Ellwangen

Version 02.4 / 2023

Erstellt: Reiner Mangold / OV Ellwangen





# Allgemeines

- Gesamter Platz ist Eigentum der BImA und wird vom Bundesforst verwaltet
- Das THW LV-BW ist Pächter, verwaltet vom RSt Göppingen bzw. OV Ellwangen
- Wiesenflächen nur nach Absprache befahren
- Hausrecht wird der übenden Einheit übertragen
- Rücksicht auf Schäfer, Jäger und Angler sowie abgesperrte Bereiche nehmen
- Flächen außerhalb genannter Abschnitte dürfen ebenfalls beübt werden
- Schäden melden
- Was zerstört wird, wird wieder aufgebaut z.B. Mauerdurchbruch Üb-Haus Innen
- Nur Grobreinigung, keine Komplettreinigung von Fahrzeugen
- Müll, muss wieder mitgenommen werden
- Militärisches Anlagen, Flugverbotszone. Genehmigung erforderlich
- **Vorsicht vor Eichenprozessionsspinner in den Wäldern**



# Wichtige Ansprechpartner Notfall

## Integrierte Regionalleitstelle Ostwürttemberg

Bischof-Fischer-Straße 121

73430 Aalen

Telefon 07361 / 112

Telefon THW 07361 / 5282573

Funk 508 G/U „Leitstelle Ostalb von...“

## Feuerwehr Ellwangen

Von-Häberlen-Straße 5

73479 Ellwangen

Telefon 07961 / 92464-0

## Krankenhaus Ellwangen

Dalkinger Str. 8-12

73479 Ellwangen

Telefon 07961 / 881-0

## Polizei Ellwangen

Karlstr. 3

73479 Ellwangen

Telefon 07961 / 930-0

## THW Ellwangen

Dr.-Adolf-Schneider-Str. 13/1

73479 Ellwangen - Neunheim

07961 / 568 71-0

Rufweiterleitung 24/7



# Wichtige Ansprechpartner Logistik

## Abschleppdienst Gaugler

Veit-Hirschmann-Straße 11  
73479 Ellwangen - Neunheim  
Telefon: 07961 / 2428

## Kaufland Ellwangen

Dr.-Adolf-Schneider-Straße 20  
73479 Ellwangen - Neunheim  
Telefon: 07961 8740  
Mo – Sa 07:00 - 22:00 Uhr

## Virngrund Bäcker

Melitta-Bentz-Straße 2  
73479 Ellwangen - Neunheim  
07961 / 92 24 40  
Mo – Sa 06:00 – 11:30 Uhr

## Filiale Kaufland

Dr.-Adolf-Schneider-Straße 20  
73479 Ellwangen  
Telefon: 07961 / 931 7762  
Mo – Sa 07:00- 20:00 Uhr

## Mercedes Benz Widmann (THW Vertragswerkstatt)

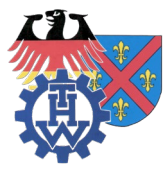
Veit-Hirschmann-Straße 2  
73479 Ellwangen - Neunheim  
Tel: 07961 9033-0  
Mo-Fr 07:00 – 22:00 Uhr  
Sa 07:00 – 16:00 Uhr

## Metzgerei Bühler

Röhlinger Straße 26  
73479 Ellwangen – Neunstadt  
Telefon: 07965 / 453  
Mo - Fr 07:30 – 18:00 Uhr  
Sa 07:00 – 13:00 Uhr

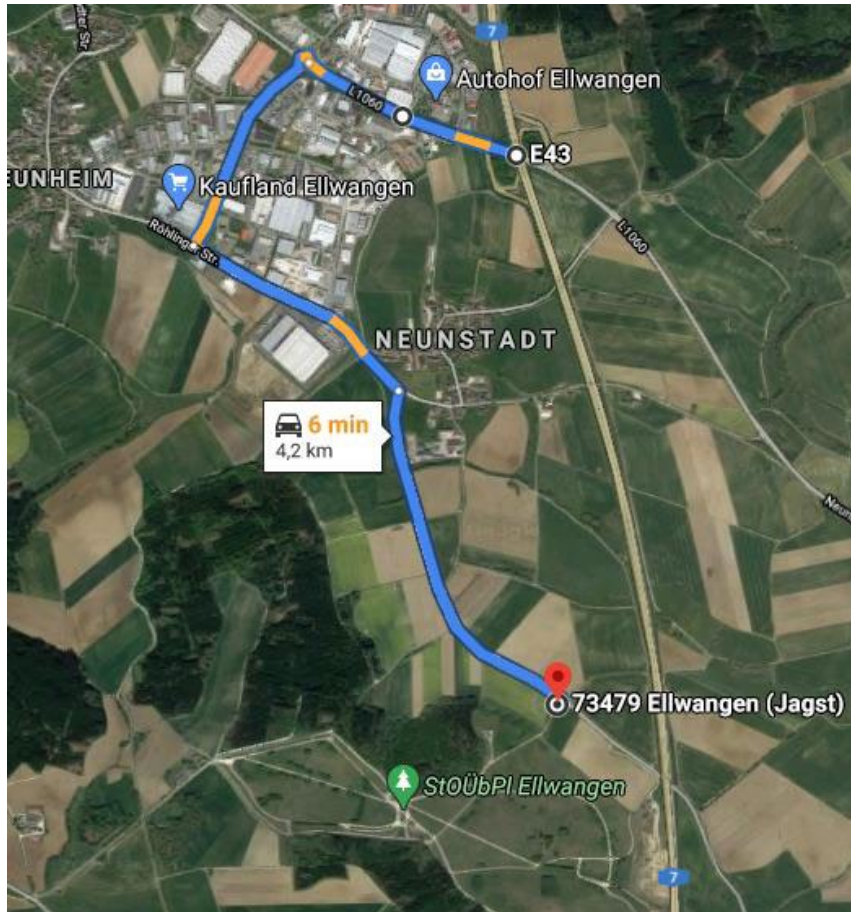
## Omega Sorg Großhandel

Margarete-Steiff-Straße 2  
73457 Essingen  
Telefon: 07361 / 94 70 100 0  
Mo – Fr 07:00 - 19:00 Uhr  
Sa 07:00 - 13:00 Uhr



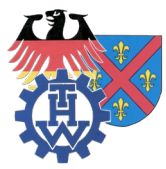
# Anfahrt Neunstadt / Haisterhofen K3223

UTM 32UNV 87041.57 20991.94



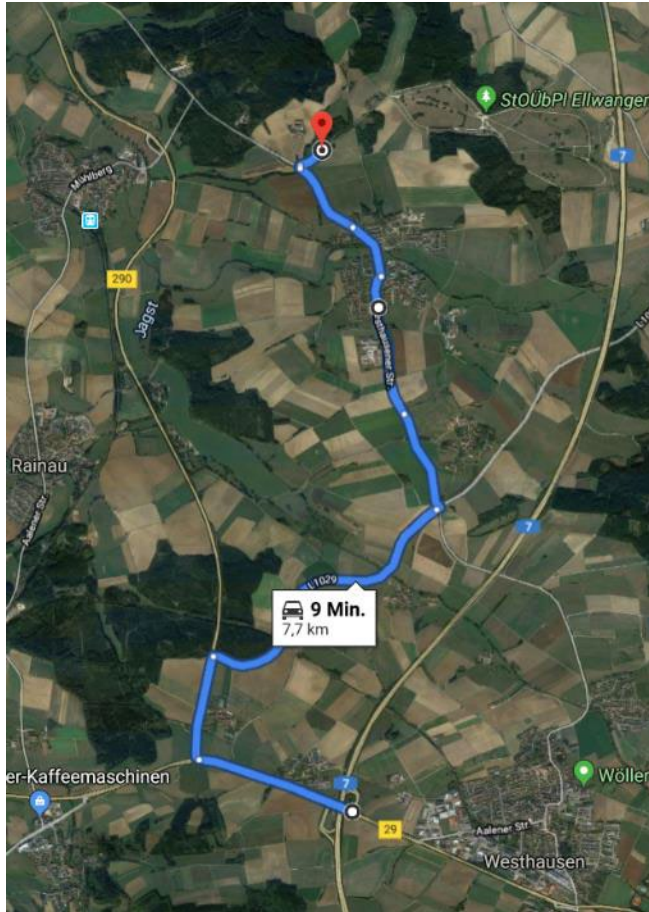
- Über AS Ellwangen A7/Ausfahrt 113
- Richtung Ellwangen auf L1060
- 1. Kreisverkehr bei der Tankstelle Kling die 3. Ausfahrt Richtung Industriegebiet
- Am Ende der Straße links auf Röhlinger Straße Richtung Neunstadt
- Vor Neunstadt rechts abbiegen auf K3223 Richtung Haisterhofen
- Vor der Brücke A7 rechts abbiegen Große/Breite Einfahrt mit Schranke



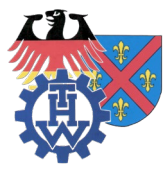


# Anfahrt Panzerwaschanlage K3319

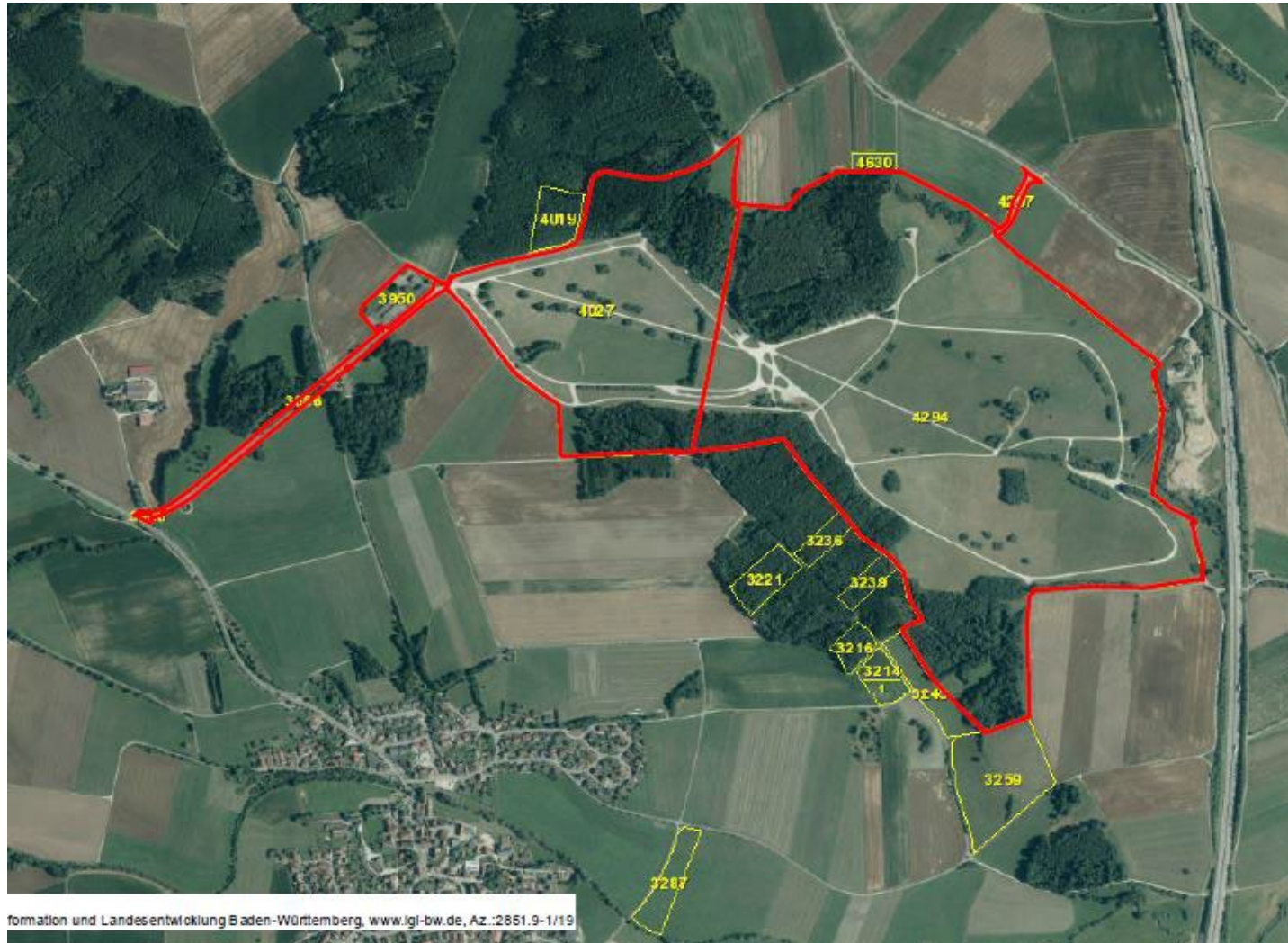
UTM 32UNV 85717.597 20745.678



- Über AS Westhausen A7/Ausfahrt 114
- Auf B29 Richtung Aalen
- Rechts auf B290 Richtung Ellwangen abbiegen
- Rechts auf L1029 Richtung Röhlingen
- Kreisverkehr 3. Ausfahrt Richtung Dalkingen K3319
- Nach Dalkingen weiter Richtung Ellwangen
- Nach ca. 700m rechts abbiegen

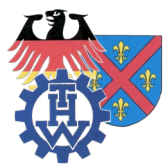


# Gesamtübersicht



- 120ha Fläche (max. 2,7km x 1km)
- Waldstücke
- 10km Feldwege
- 1,5km Befestigte Wege
- 2 Übungshäuser
- 2 Weiher
- KF Übungsstrecke
- 3 Panzerhügel
- 1 Panzerwaschanlage
- Büro und Lagergebäude
- Schuppen
- Stellfläche für Fahrzeuge

formation und Landesentwicklung Baden-Württemberg, www.lgl-bw.de, Az.:2851.9-1/19



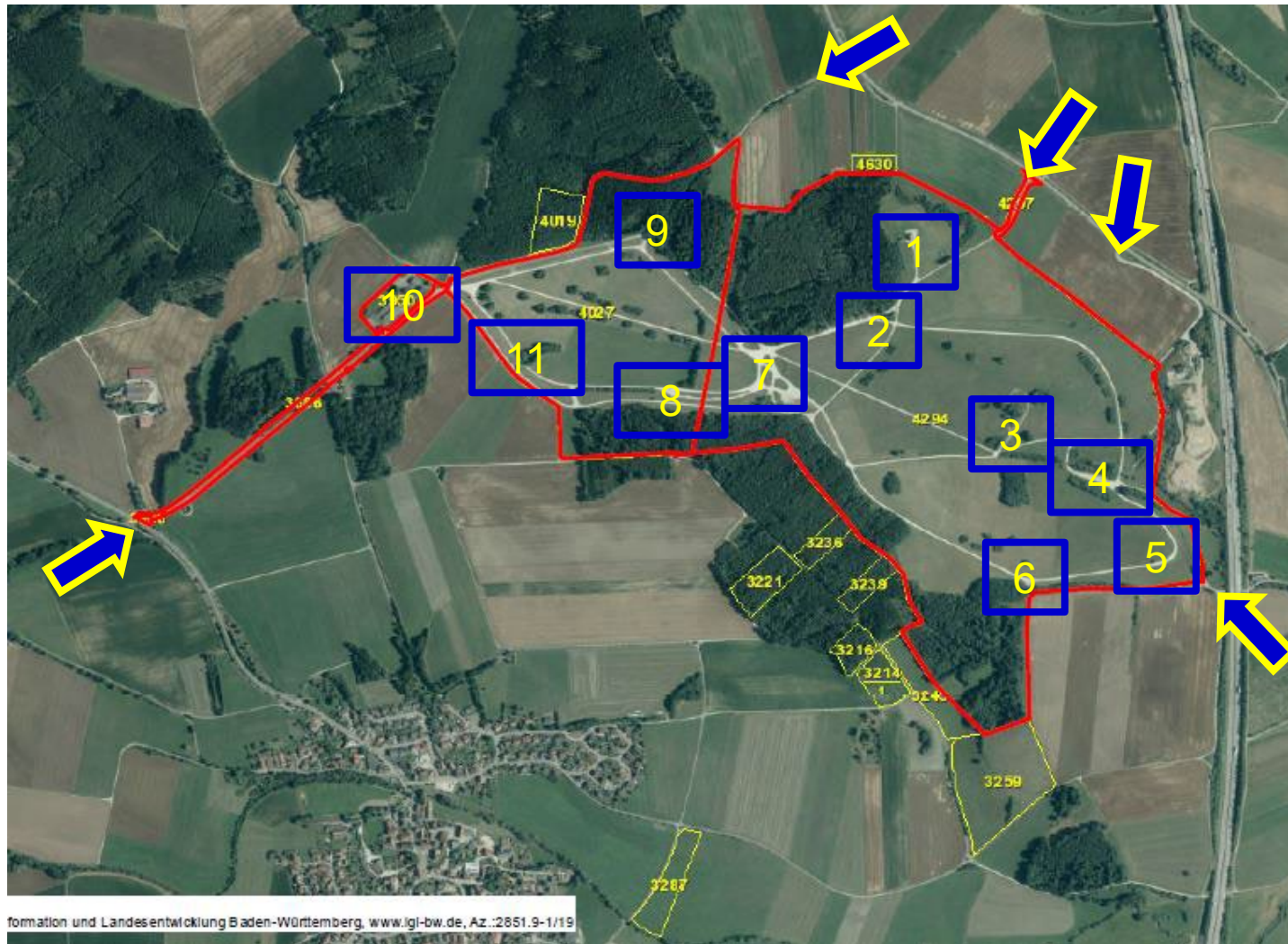
# Übungsmöglichkeiten

- Nahezu alle Hilfsorganisationen können/dürfen das Gelände beüben
- Seitens THW gibt es Übungsmöglichkeit für fast alle Gruppen
  - Für FGr BrB, Öl, R, S und W stark eingeschränkt oder nicht möglich
  - Hierfür kann evtl. auf nahe gelegene Orte ausgewichen werden, z.B. Steinbruch Hülen, Sandgrube, Erddeponie, Ellwanger Seenplatte, Stausee Buch etc.
- Mehrere parallel übende Einheiten dürften nicht stören, vorherige kurze Absprache wer wann und wo üben möchte
- Unterbringung aktuell im Camp möglich, **aber WC und Waschmöglichkeiten nicht vorhanden, muss über FGr N oder Log oder mobile Sanitärsysteme geregelt werden** (Sanitärcontainer in Planung)



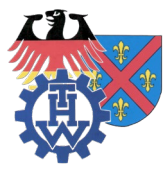


# Übungsmöglichkeiten



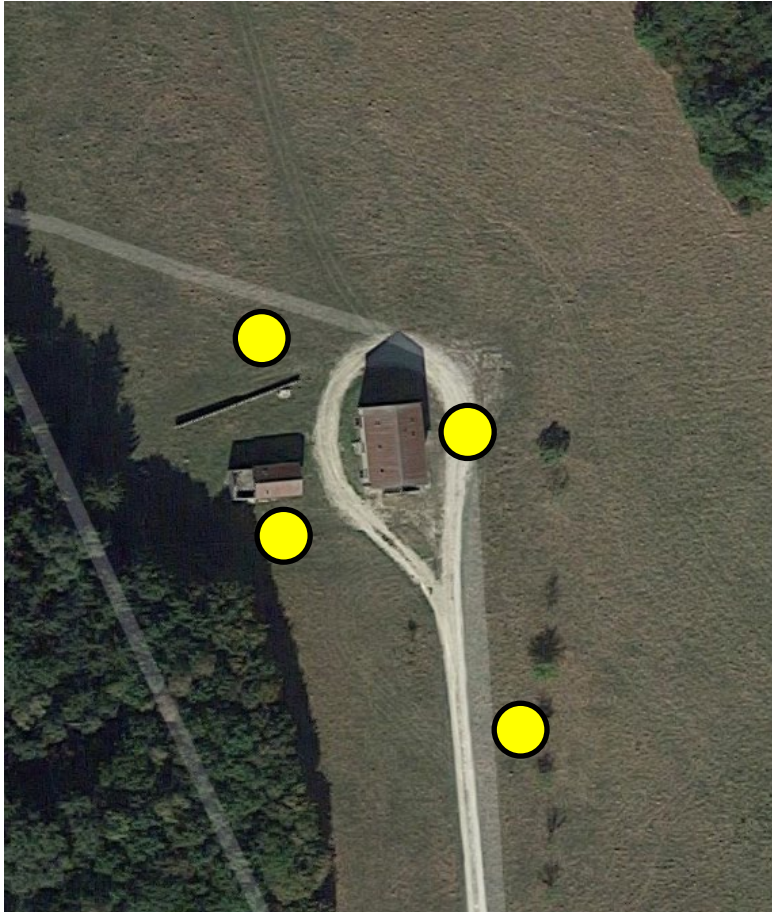
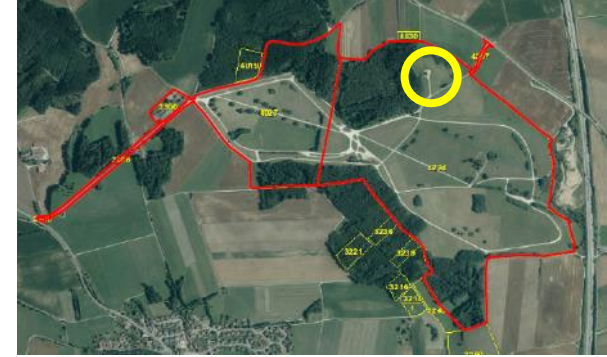
- Abstützen und Aussteifen
- Personensuche
- Rettungs und Bergungsübung
- Seilbahn
- Behelfsbrücken / Stege
- Pump und Lenzarbeiten
- KF Ausbildung
- Überwinden von Höhen
- Ausleuchten
- Funkübung / Koordinaten
- EGS / Dekon
- Bereitstellungsraum
- Meldekopf
- Atemschutzausbildung
- Eigentumssicherung
- Motorsägenausbildung
- Ortung, Flächensuche
- Brandbekämpfung
- etc.

formation und Landesentwicklung Baden-Württemberg, www.lgl-bw.de, Az.:2851.9-1/19



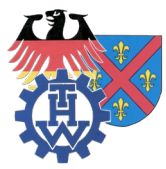
# Abschnitt 1 „Üb-Häuser“

UTM 32UNV 86766.763 20862.784

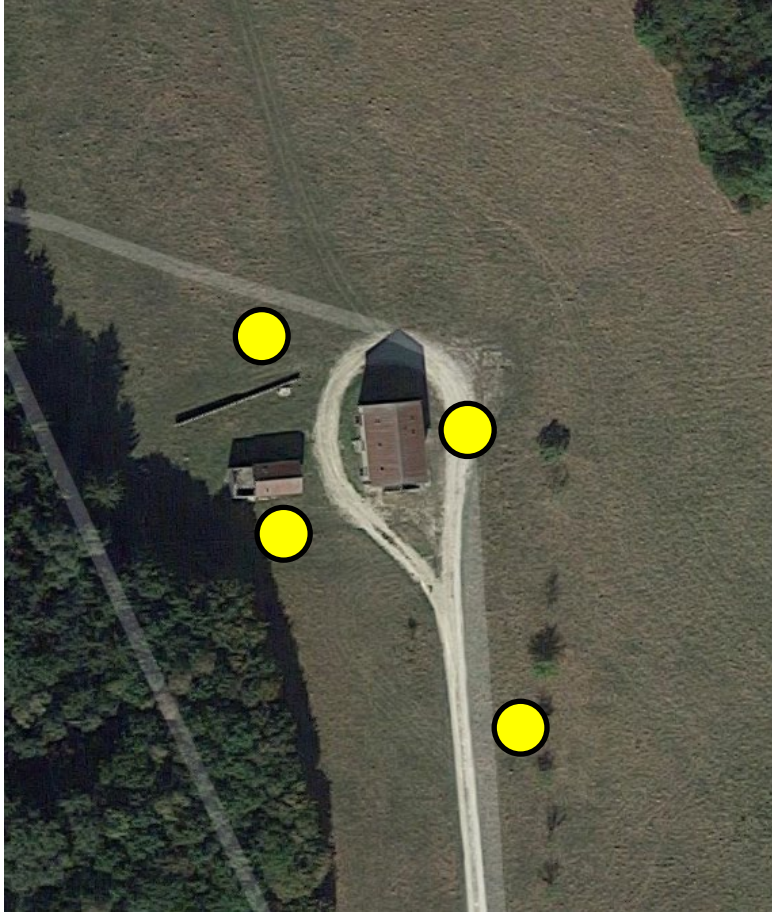
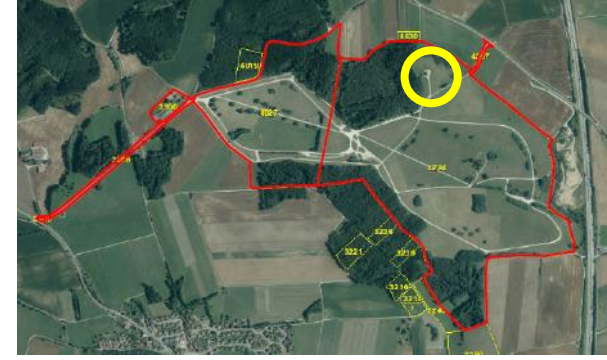


- Brandübungshaus EG/DG
- Übungshaus UG/EG/ET/DG
- Zugang zu Häuser
- Brandbekämpfung
- Atemschutz
- Eigentumssicherung
- Ausleuchten
- Anfahrt und Aufstellflächen

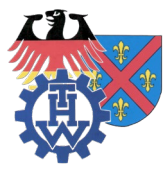




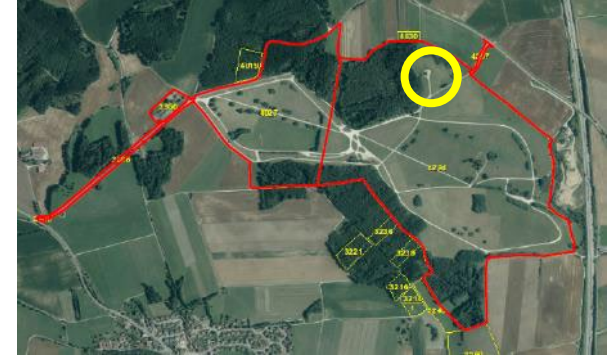
# Abschnitt 1 „Üb-Häuser“



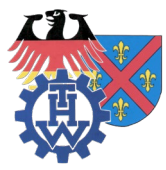
- Personenrettung mittels Seilbahn, Schiefe Ebene, Leiterhebel, Rollgliss, überwinden von Hindernissen
- Retten aus Höhen und Tiefen
- Mauerdurchbruch
- Deckenöffnung vorhanden
- Treppenhaus vorhanden
- Abstützen/Aussteifen (ASH/EGS)
- Anheben von Lasten



# Abschnitt 1 „Üb-Häuser“

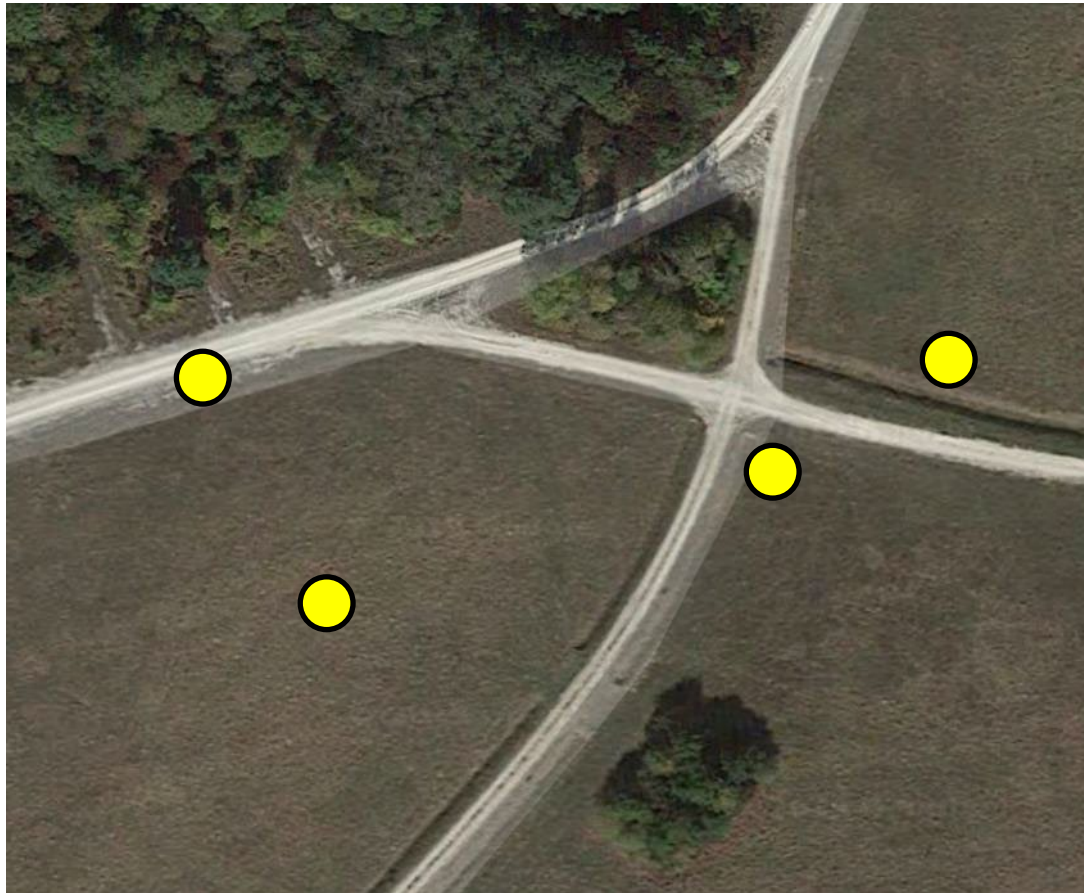
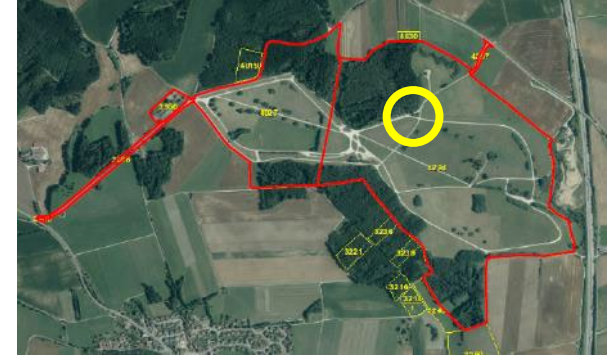




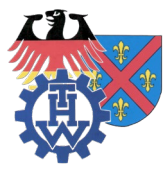


# Abschnitt 2 „Dreieck“

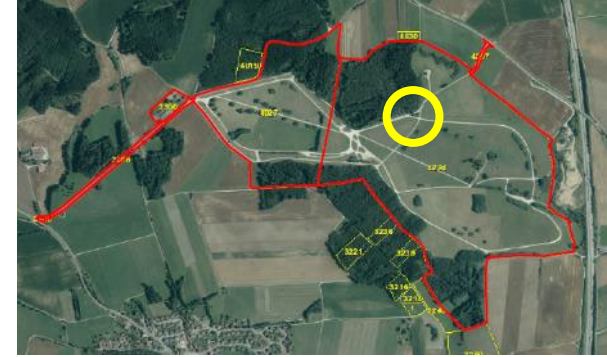
UTM 32UNV 86726.901 20684.93



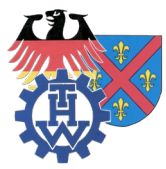
- Behelfsmäßige Übergänge
- Hubschrauberlandeplatz
- Enge Abbiegestelle
- Bereitstellungsraum



# Abschnitt 2 „Dreieck“

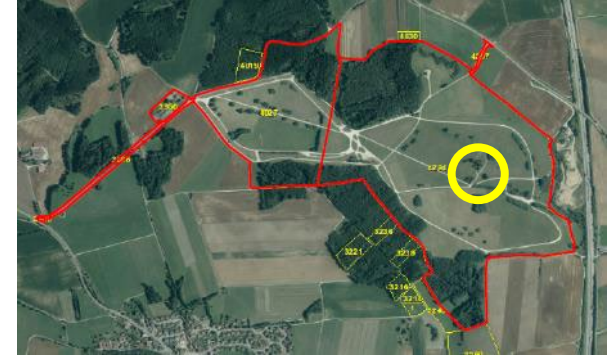






# Abschnitt 3 „KF-Übungsstrecke“

UTM 32UNV 86998.296 20395.63



- Strecke am Hang
- Selbstbergung
- Fahren im Gelände
- Biotop und Deckung für Pumpstrecke zu Abschnitt 4
- Behelfsbrücke / Steg
- **Achtung: Wasserloch am Fuß des Hangs nicht benutzen**

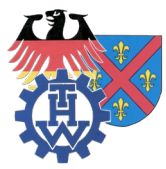




# Abschnitt 3 „KF-Übungsstrecke“

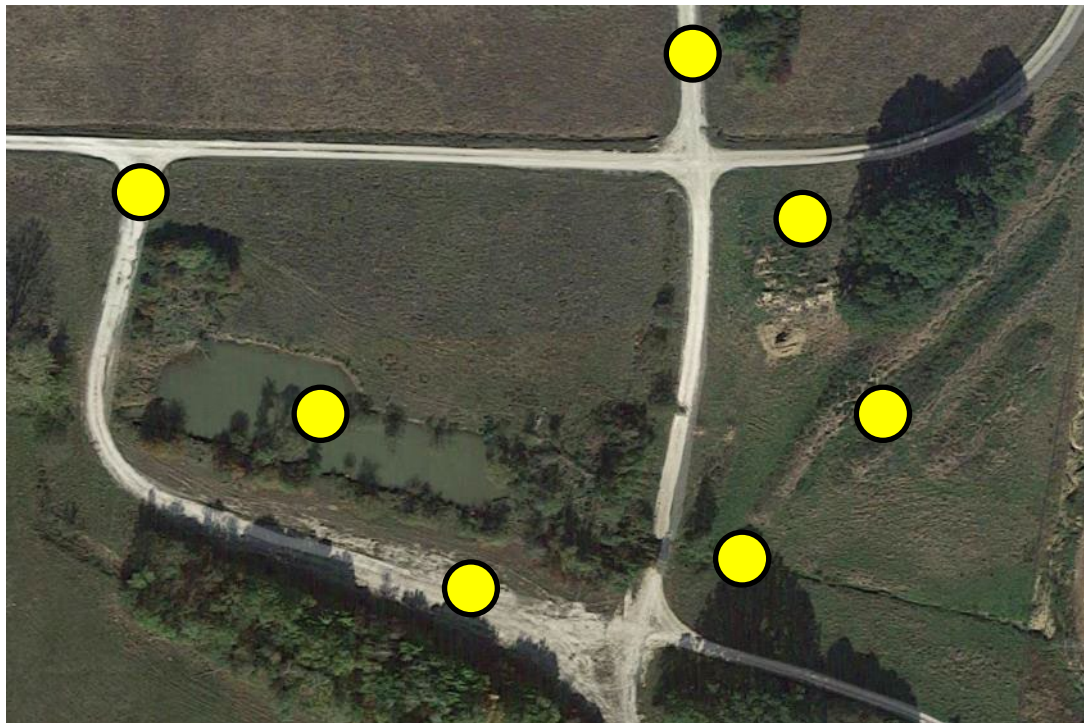






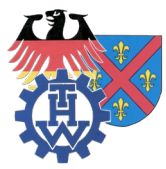
# Abschnitt 4 „Weiher“

UTM 32UNV 87196.552 20305.89



- Weiher mit ca. 1500m<sup>2</sup> Fläche und 2000m<sup>3</sup> Inhalt, Aufstellfläche
- Gewässerbelüftung
- Steg-/Floßbau
- Retten und Bergen aus Wassergefahren
- Erdhügel für Sandsackverbau
- Höhendifferenz für Seilbahnbau
- Pumpstrecke zu Abschnitt 3 und 6

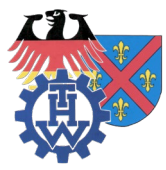




# Abschnitt 4 „Weiher“

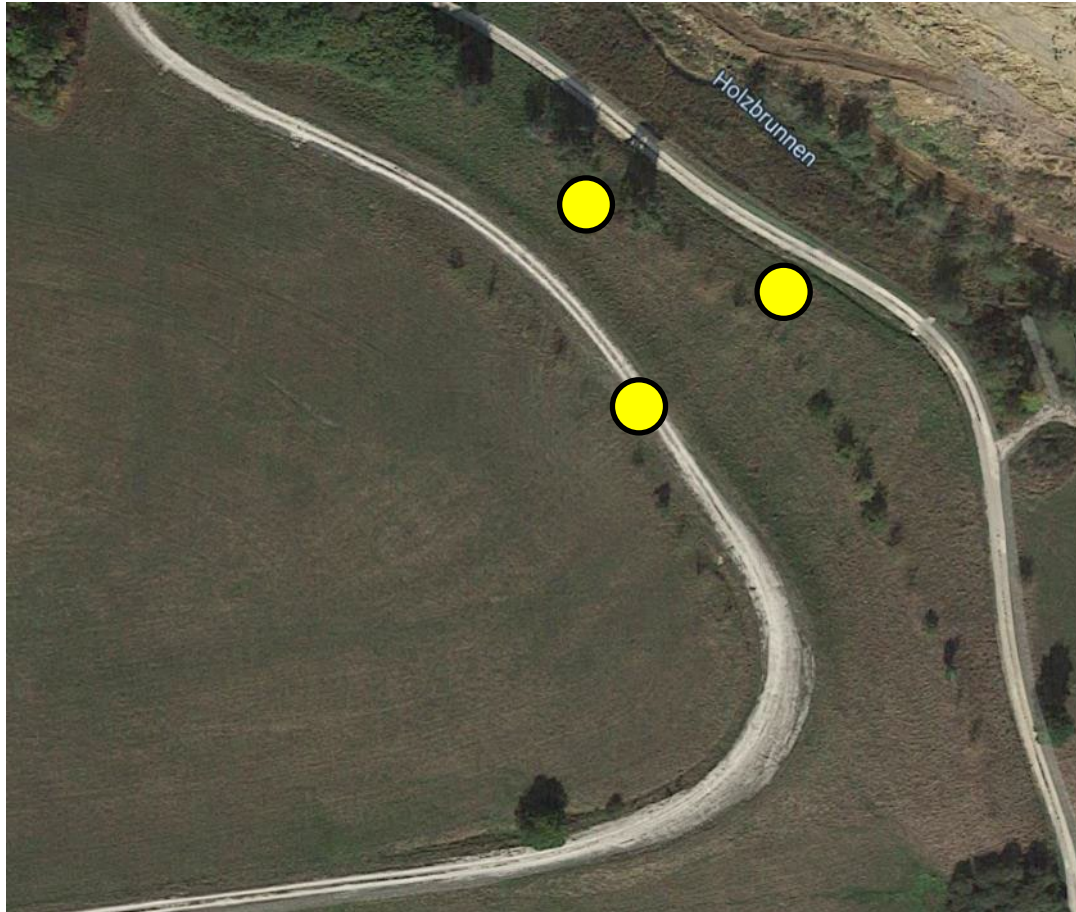






# Abschnitt 5 „Hang“

UTM 32UNV 87373.672 20162.901



- Seilbahn
- Unwegsames Gelände
- Seilwinde
- Bergen von Sachgütern

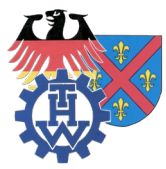




# Abschnitt 5 „Hang“

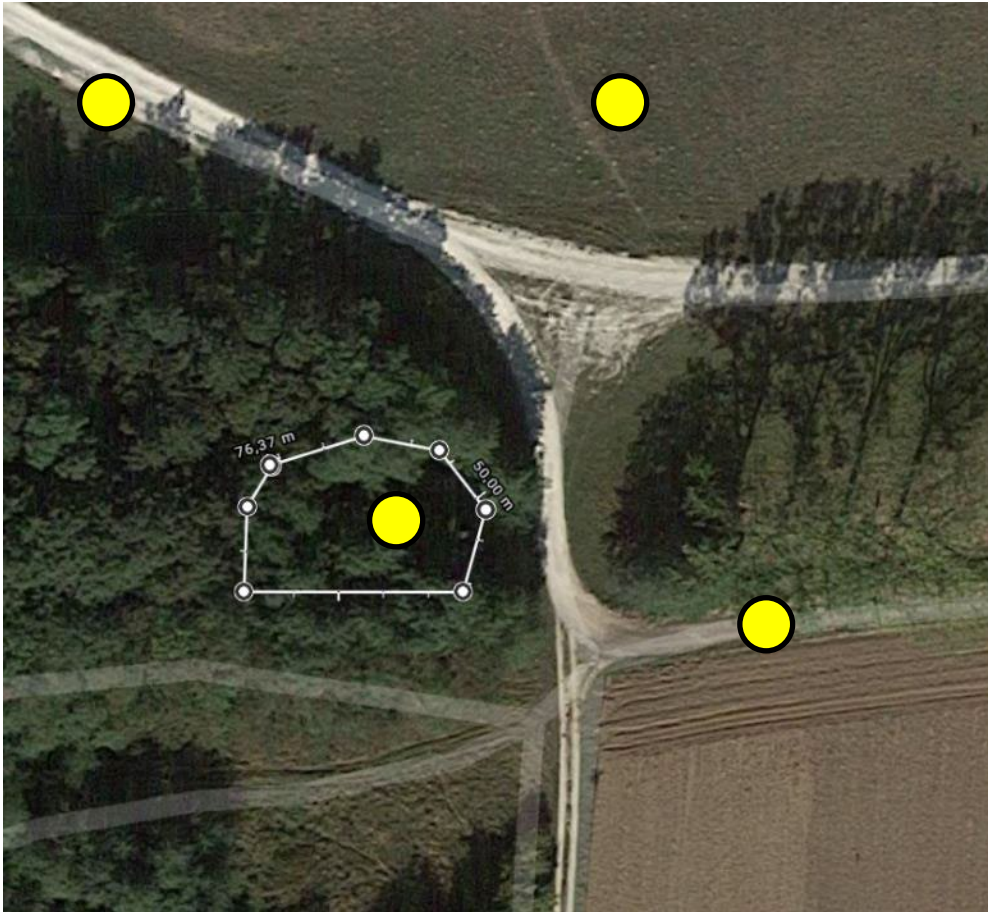
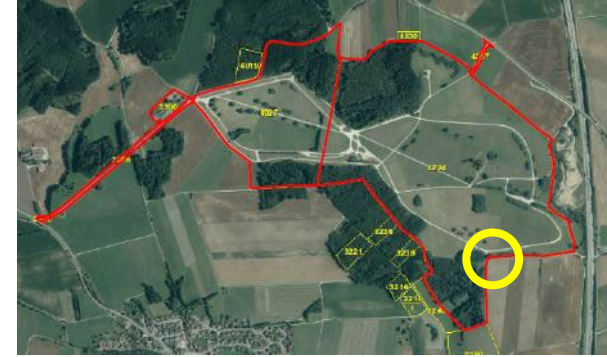




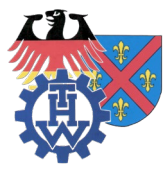


# Abschnitt 6 „Waldteich“

UTM 32UNV 87043.11 20040.974

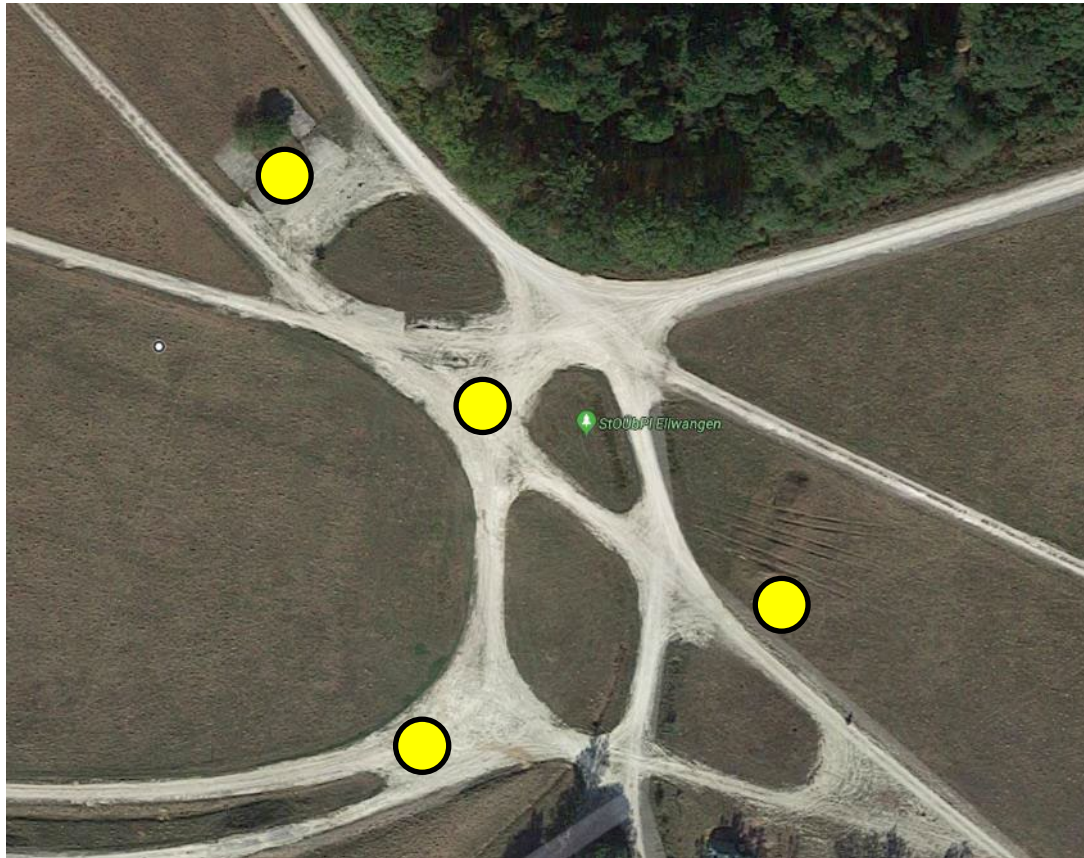


- Teich am Waldrand, Fläche ca. 400m<sup>2</sup> und 500m<sup>3</sup> Inhalt
- aktuell noch leer. Erkundung und Reparatur
- Pumpstrecke zu Abschnitt 4
- Sandsackverbau im Bachbett
- Übergabepunkt/Pufferbereich
- Einbringen von Pumpen



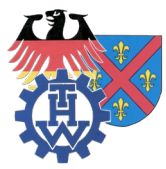
# Abschnitt 7 „Knotenpunkt“

UTM 32UNV 86451.148 20553.996



- Zentraler Punkt auf dem Platz
- Einsatzleitung, Sammelpunkt
- KF-Hügel (Unimog...)
- Evtl. Stromanschluß
- Bereitstellungsraum

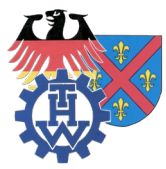




# Abschnitt 7 „Knotenpunkt“





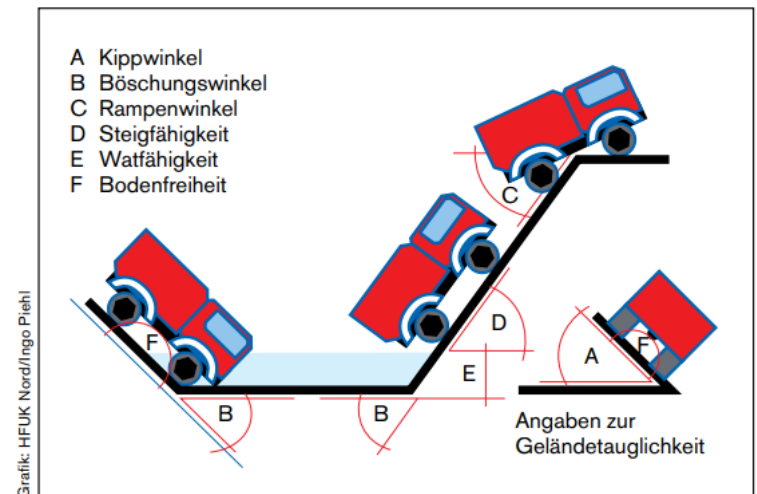


# Abschnitt 8 „Panzerhügel“

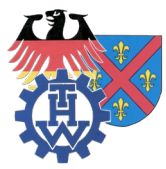
UTM 32UNV 86396.568 20497.555



- 3 Panzerhügel für KF Ausbildung
- Anfahren/Bremsen am Berg
- Bergauffahrt, ohne den Boden zu sehen
- **Achtung: Winkel am Fahrzeug beachten**

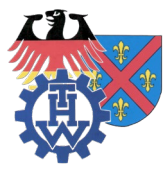






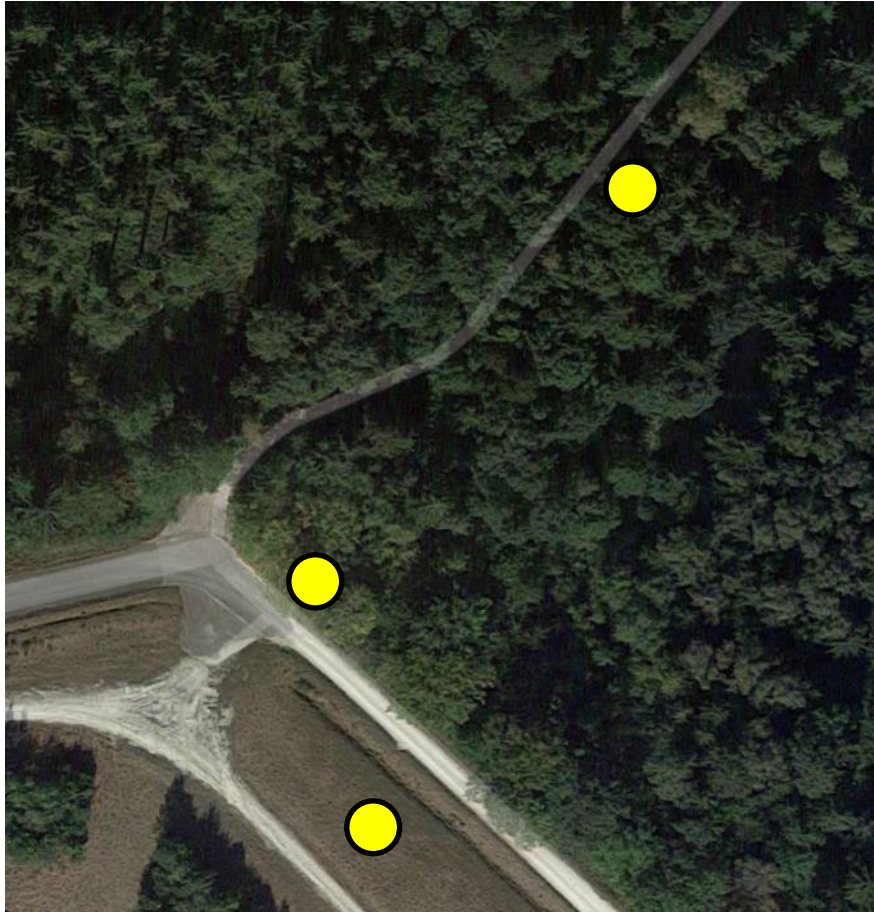
# Abschnitt 8 „Panzerhügel“





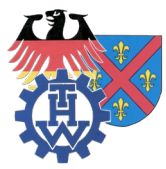
# Abschnitt 9 „Schneise“

UTM 32UNV 86186.471 20894.35



- Übergang Teer / Waldweg
- Enge Verhältnisse
- Sturmschaden
- Personensuche
- Behelfsbrücke / Segebau

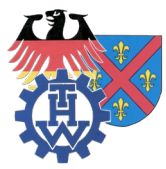




# Abschnitt 9 „Schneise“

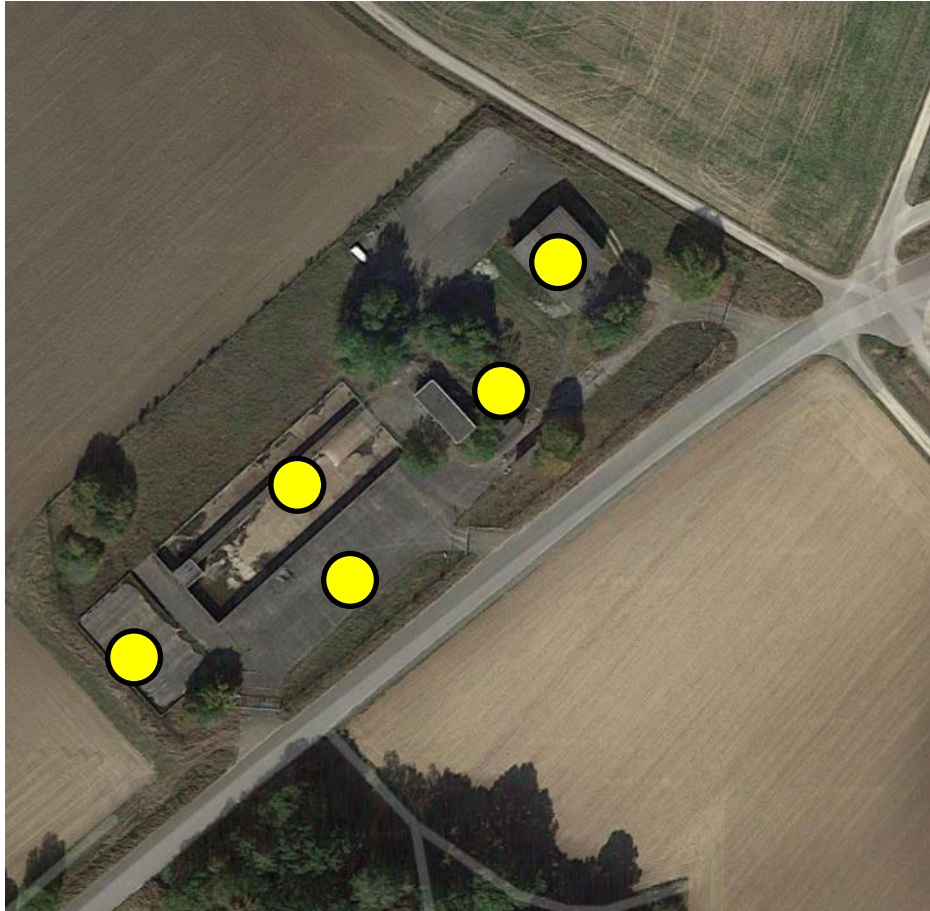
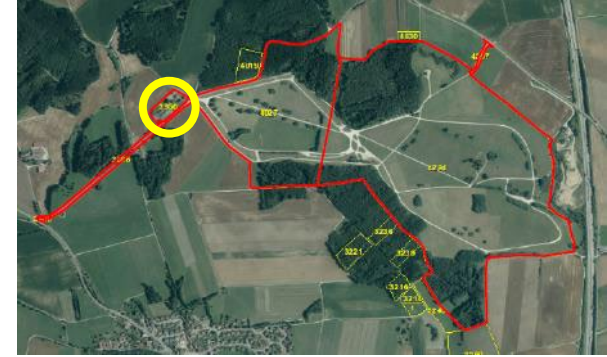






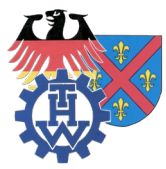
# Abschnitt 10 „Panzerwaschanlage“

UTM 32UNV 85614.521 20703.285

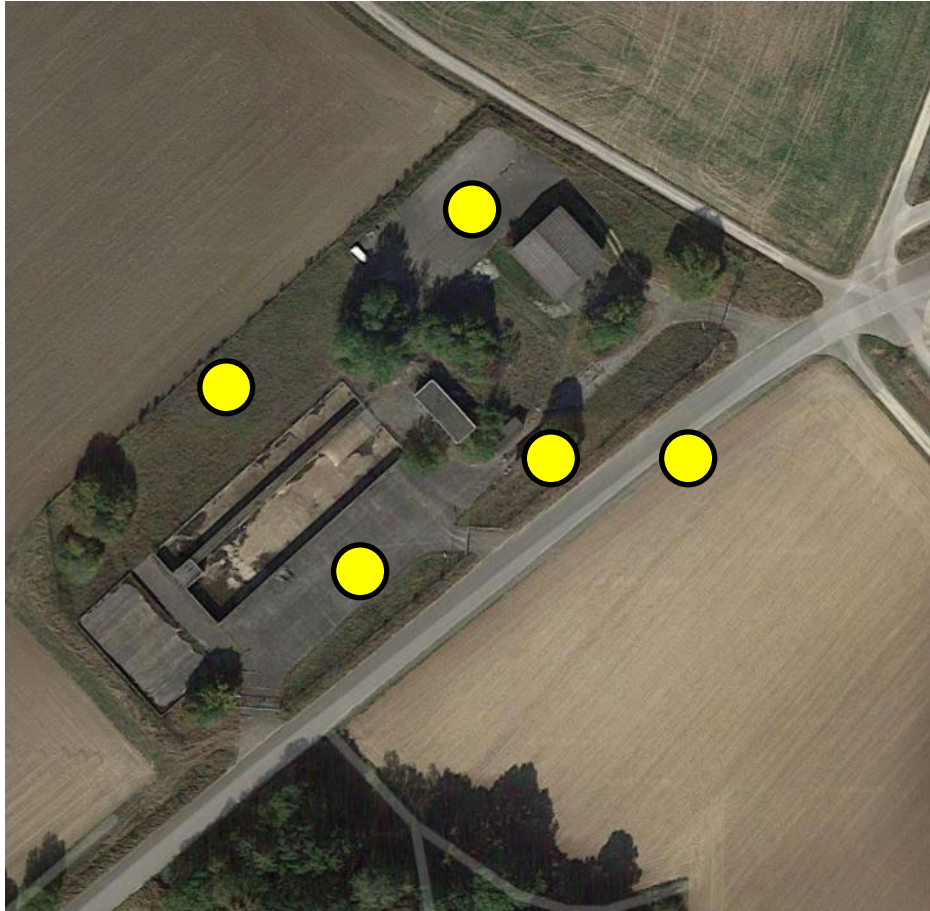
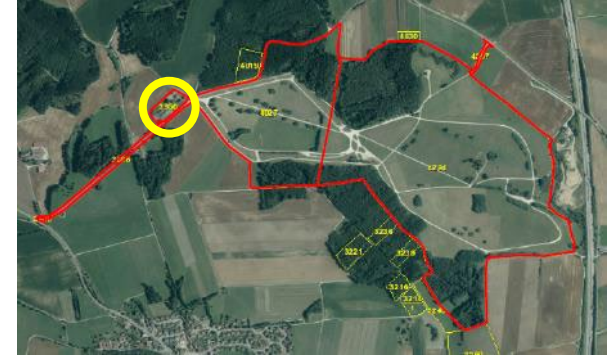


- Abgezäuntes Gelände mit Büro und Lagerraum, 2 Wasserbecken, Aufstellfläche, Schuppen
- Personenrettung, Retten aus Höhen und Tiefen, Schacht, Flachdach
- Betonplatten / Anheben von Lasten
- Dekonschleuse
- Rohre für Kriechgang
- LKW/Bus für MANV Übung (Planung)
- Becken stauen (Oberflächenwasser)





# Abschnitt 10 „Panzerwaschanlage“

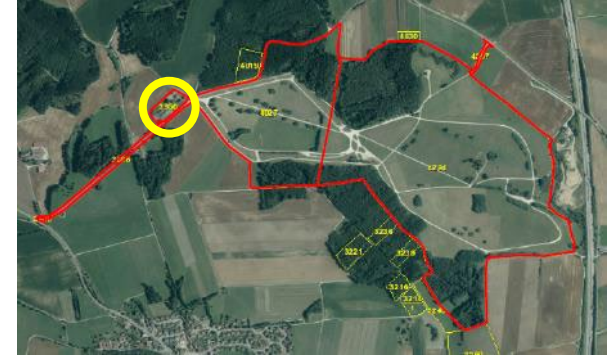


- Campbau
- Wasser und Stromanschluß
- Sanitäranlagen renovieren (in Planung)
- Engstelle für Großfahrzeuge (Wasch)
- Meldekopf/BR500
- Aufstellfläche BR500 (Teerstraße)
- Fahrsicherheitstraining (Teerstraße)
- Grobreinigung von Fahrzeugen

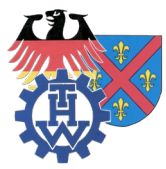




# Abschnitt 10 „Panzerwaschanlage“

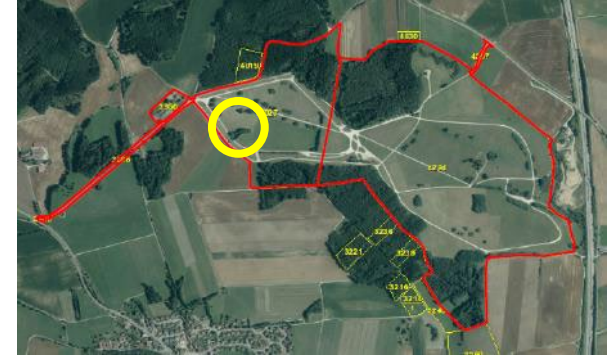






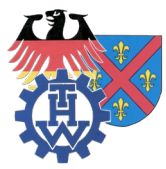
# Abschnitt 11 „Wiesenweiher“

UTM 32UNV 85897.504 20570.552

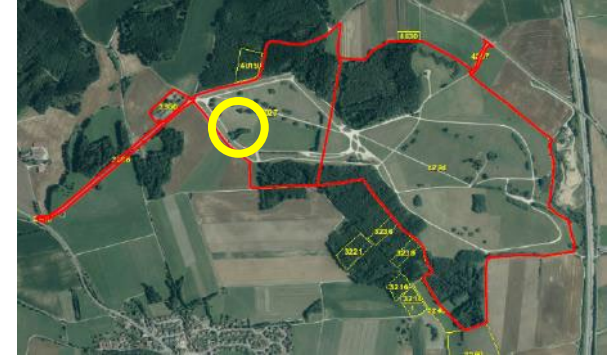


- Weiher in einem Wäldchen gelegen
- Personenrettung aus Weiher
- Pumparbeiten z.B. zur Panzerwasch
- Erschwerter Zugang z.B. über Wiese
- Tiefer Graben am Ablauf des Bach
- Rohr für Kanalspülung
- Mönch zum Entfernen von Ästen/Baum
- Abschnitt aktuell noch im Aufbau





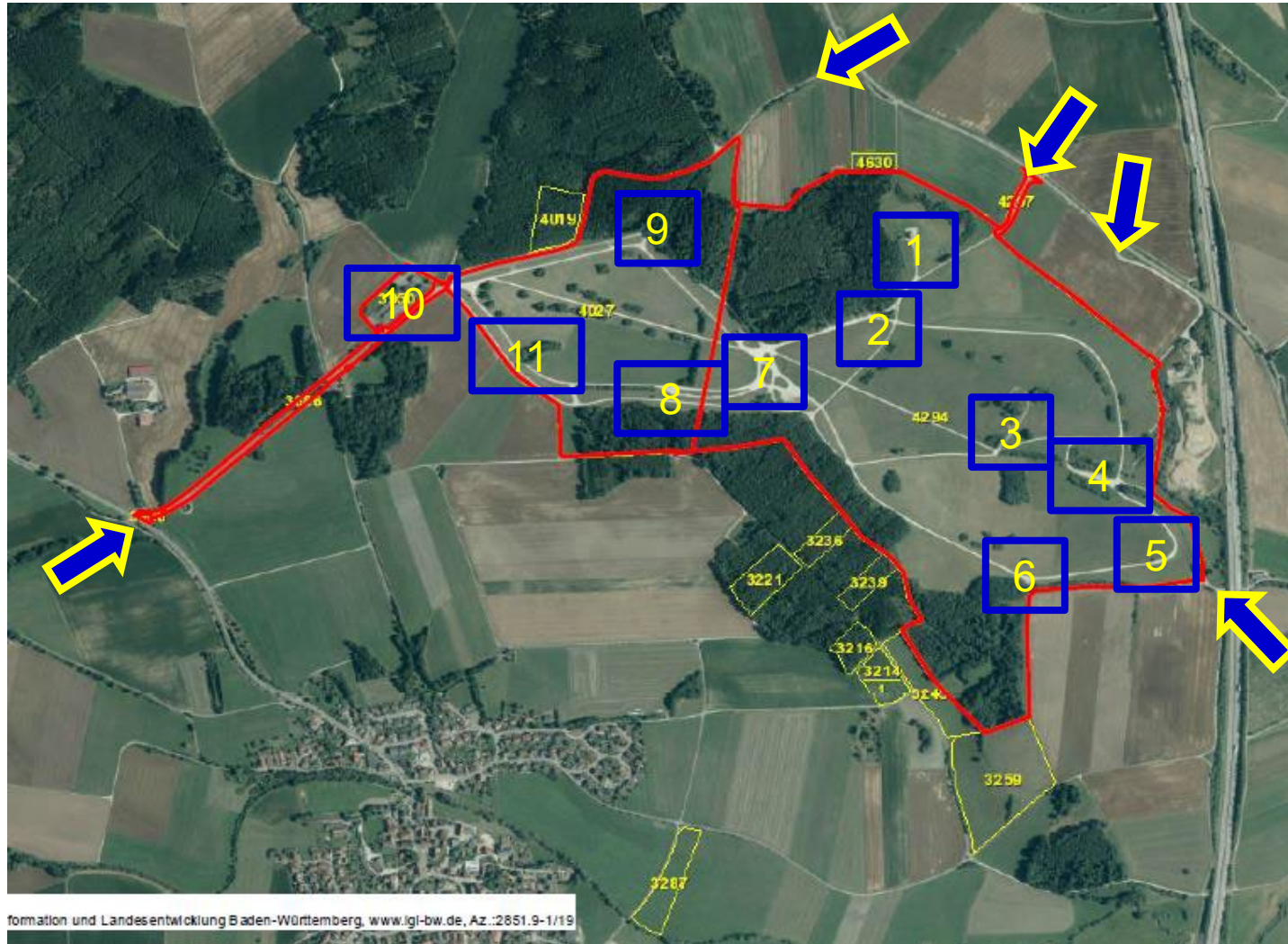
# Abschnitt 11 „Wiesenweiher“







# Viel Erfolg bei der Übung



- Bei Fragen, Wünschen, Ideen und Anregungen gerne an uns wenden.
- [ov-ellwangen@thw.de](mailto:ov-ellwangen@thw.de)
- Danke